



Almaty *Property Tour*

**Объекты для посещения в городе Алматы в ходе
Проперти-тура «Украина-Казахстан»**

Almaty

Property Tour



Многофункциональный комплекс «Есентай Парк»

Месторасположение: проспект Аль-Фараби, 77/7

Девелопер: Capital Partners

Владелец: CP Retail Almaty Company

Организатор финансирования: «Казкоммерцбанк»

Архитектор: SOM (Skidmore, Owings and Merrill LLP)

Общая площадь участка: 8,67 гектара

Общая площадь комплекса: более 100 тысяч м²

Функциональные составляющие: офисная, гостиничная.

Almaty

Property Tour



Бизнес-центр Almaty Financial District

Месторасположение: проспект Аль-Фараби, 36

Класс: А

Девелопер: Capital Partners

Архитектор: SOM (Skidmore, Owings and Merrill LLP)

Общая площадь: более 145 000 м²

Арендаторы: Royal Bank of Scotland, Deloitte, Kazkommertsbank, PWC, др.

Дата ввода в эксплуатацию: 2008 год.

Almaty

Property Tour



Торгово-развлекательный центр MEGA Alma-Ata

Месторасположение: Ул. Розыбакиева, 247-а

Девелопер: Astana Group

Архитектурное бюро: Design Architectural (Франция)

Общая площадь: 80 000 м²

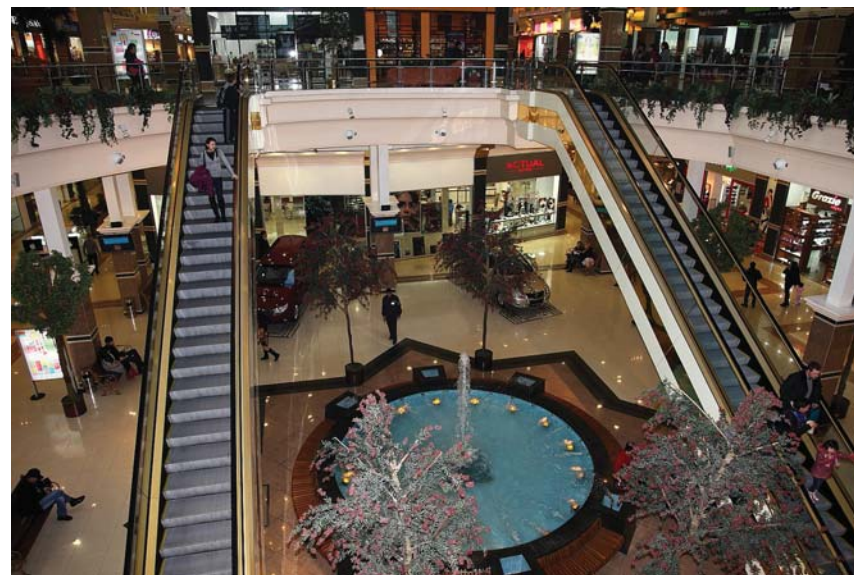
Арендаторы торговой части: «Технодом» (бытовая техника и электроника), «Рамстор» (продуктовый гипермаркет), Bershka, Zara, FiNN FLARE, Gap, Mango, New Yorker, Top Shop, др.

Развлекательная зона: 8-зальный кинотеатр Star Cinema, скалодром, каток, семейный развлекательный центр

Дата ввода в эксплуатацию: 2006 год.

Almaty

Property Tour



О сети торгово-развлекательных центров MEGA

MEGA – сеть крупнейших торгово-развлекательных центров в Казахстане, которая начала свое развитие в 2006 году. На сегодняшний день MEGA является неотъемлемой частью настоящего и будущего Казахстана, это визитные карточки и одни из основных достопримечательностей городов, где они функционируют. Строительством и развитием торгово-развлекательных центров MEGA занимается холдинг Astana Group – один из ведущих девелоперов и инвесторов республики, который также осуществляет управление компаниями разной бизнес-направленности.

Торгово-развлекательные центры MEGA открыты в четырех крупнейших городах Казахстана: в столице Астане, в финансовом центре республики – Алматы, крупнейшем южном городе – Шымкенте и западном – Актобе. Проекты центров MEGA разработаны французской компанией Design Architectural, которая специализируется на проектировании торгово-развлекательных объектов и имеет тридцатилетний международный опыт.

Almaty

Property Tour



Жилой комплекс Apple Town

Месторасположение: в 10 минутах езды от центра города

Девелопер: Woolim

Дата ввода в эксплуатацию: I очередь - 2011 год

Технологии: применена система «умный дом» (Home Network System) и архитектурно-технический прием LOHAS (Lifestyle of Health and Sustainability) для создания многофункционального жилого комплекса с максимальным озеленением

Прилегающая территория: сады, беседки, фонтаны, пруды.

Almaty

Property Tour



Многофункциональный комплекс «Нурлы Тау»

Месторасположение: проспект Аль-Фараби (угол улицы Желтоксан)

Девелопер: «Строительная компания «Базис»

Генеральный подрядчик: «Строительная компания «Базис»

Общая площадь: 500 000 м²

Общая площадь офисной составляющей: 50 000 м²

Этажность: различная от 7 до 32 этажей

Функциональные составляющие: административные центры, развлекательные и спортивно-оздоровительные комплексы, а также клубы, рестораны, кинотеатры и многое другое

Арендаторы офисной составляющей: «Казнефтехим», «Народный банк Казахстана», «АТФ Банк», представительства Mitsubishi Corporation

Начало строительства: 2005 год

Дата ввода в эксплуатацию: 2010 год



Индустриально-логистический парк «DAMU-Алматы»

Месторасположение: 10 километров от города Алматы, село Байсерке, Илийский район, Алматинская область

Класс: А

Девелопер: DAMU Logistic

Общая площадь территории: 210 гектаров

Общая площадь объекта: 500 000 м²

Отличительная особенность парка: объединение на одной территории логистической и промышленной зон.

Инфраструктура: система электро-, тепло-, водоснабжения; очистные сооружения; локомотивное депо; объекты общепита; подъездные дороги, ж/д-пути

Арендаторы: High Tech Logistic, Scania Central Asia LLP, Danone, «Азия Паркет», «Медиатекс», SONiK, др.

Дата ввода в эксплуатацию: 2010 год.